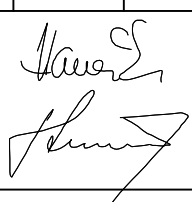

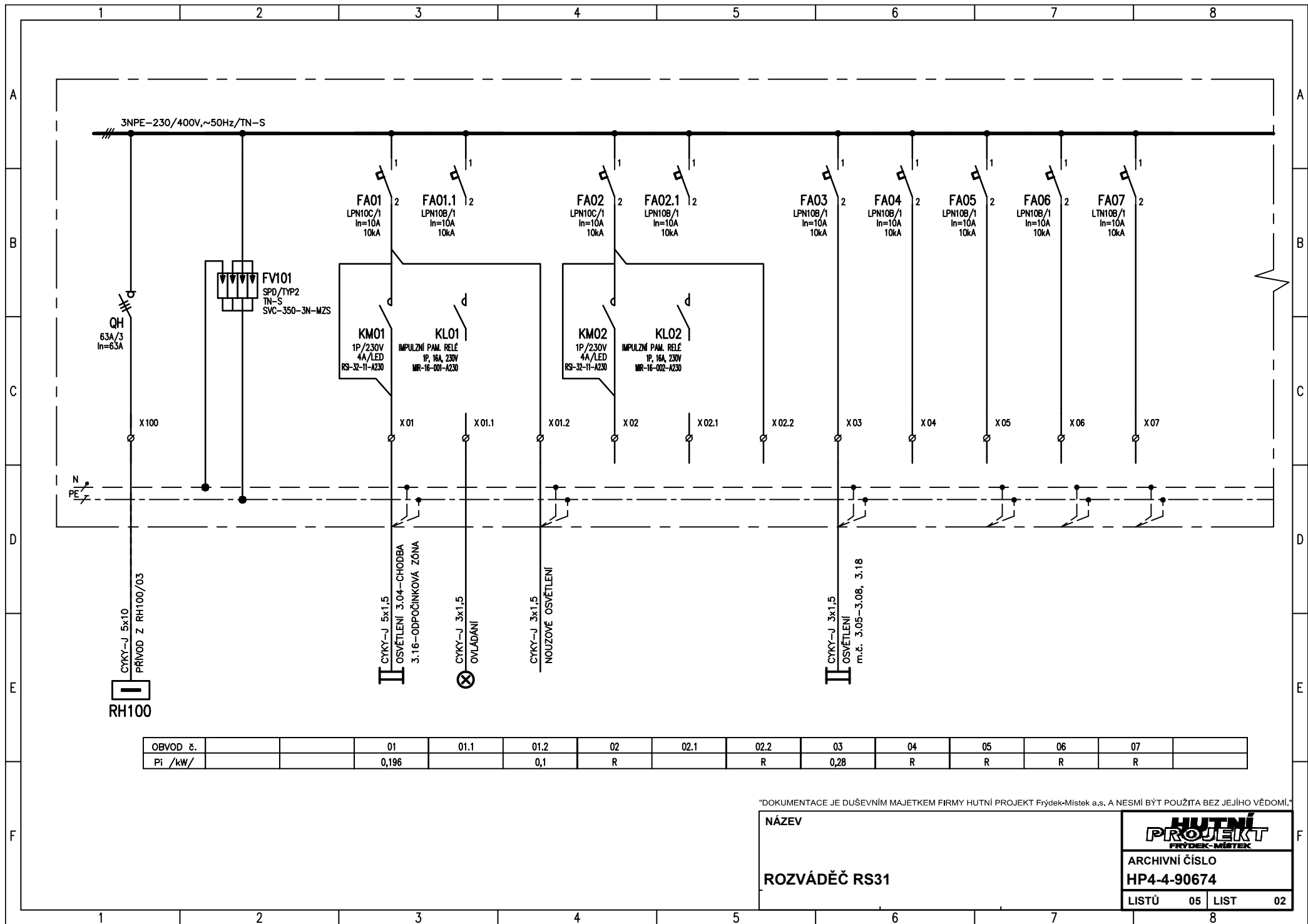
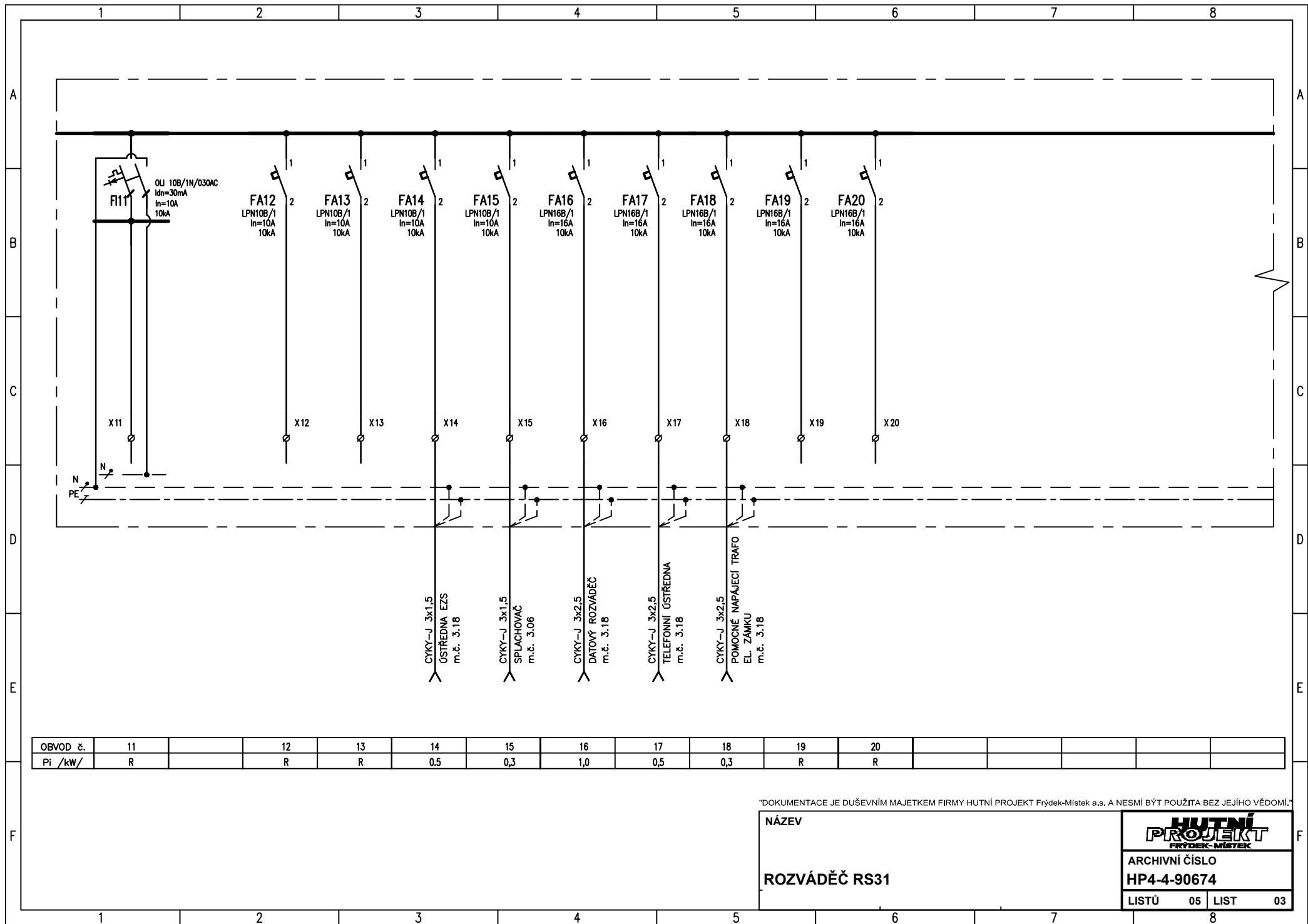


Rozváděč	RS31
Rozvodná soustava	3 NPE AC 50 Hz 230/400V / TN-S
Ochrana před nebezp. dotykem dle ČSN 33 2000-4-41ed.2	samočinným odpojením od zdroje
Typ	OCEP
Provedení	zapuštěný
Přívod / vývody	shora / nahoru
Rozměr š x v x h [mm]	572x792x110 (96 MODULŮ, RZB-Z-4S96, OEZ)
Krytí (zavřeno / otevřeno)	IP 30 / IP 20
Vnější vlivy (prostředí)	normální
Pi [kW]	17,5
Pm [kW]	11,7

"DOKUMENTACE JE DUŠEVNÍM MAJETKEM FIRMY HUTNÍ PROJEKT Frýdek-Místek a.s. A NESMÍ BÝT POUŽITA BEZ JEJÍHO VĚDOMÍ."

a)				
OZN.	ZMĚNA	DATUM	PROVEDL	KONTROLA
VYPRACOVAL	ING. PETR HANÁČEK		 HUTNÍ PROJEKT Frýdek-Místek a.s.	
PROJEKTANT	ING. PETR HANÁČEK		DATUM 04/2018	
SCHVÁLIL	ING. JIŘÍ STAŠEK		ÚČEL PROVÁDĚNÍ	
KONTROLOVAL	ING. JIŘÍ STAŠEK		STAVBY	
INVESTOR	Město Kunovice	Č. ZAK. 10541-003-000 ARCHIVNÍ ČÍSLO HP4-4-95151 LISTŮ 5 POČET A4 5 MĚŘÍTKO POŘADOVÉ Č. - 09		
MÍSTO STAVBY	Kunovice 686 04, náměstí Svobody 362			
STAVBA	PODNIKATELSKÝ INKUBÁTOR KUNOVICE -			
	STARÁ ŠKOLA			
DOKUMENTACE OBJEKTŮ SO 01 OBJEKT STARÉ ŠKOLY ELEKTROINSTALACE SILNOPROUDÉ ROZVÁDĚČ RS31				





OBVOD č.	11		12	13	14	15	16	17	18	19	20					
Pi /kW/	R		R	R	0,5	0,3	1,0	0,5	0,3	R	R					

"DOKUMENTACE JE DUŠEVNÍM MAJETKEM FIRMY HUTNÍ PROJEKT Frýdek-Místek a.s. A NESMÍ BÝT POUŽITA BEZ JEJÍHO VĚDOMÍ."

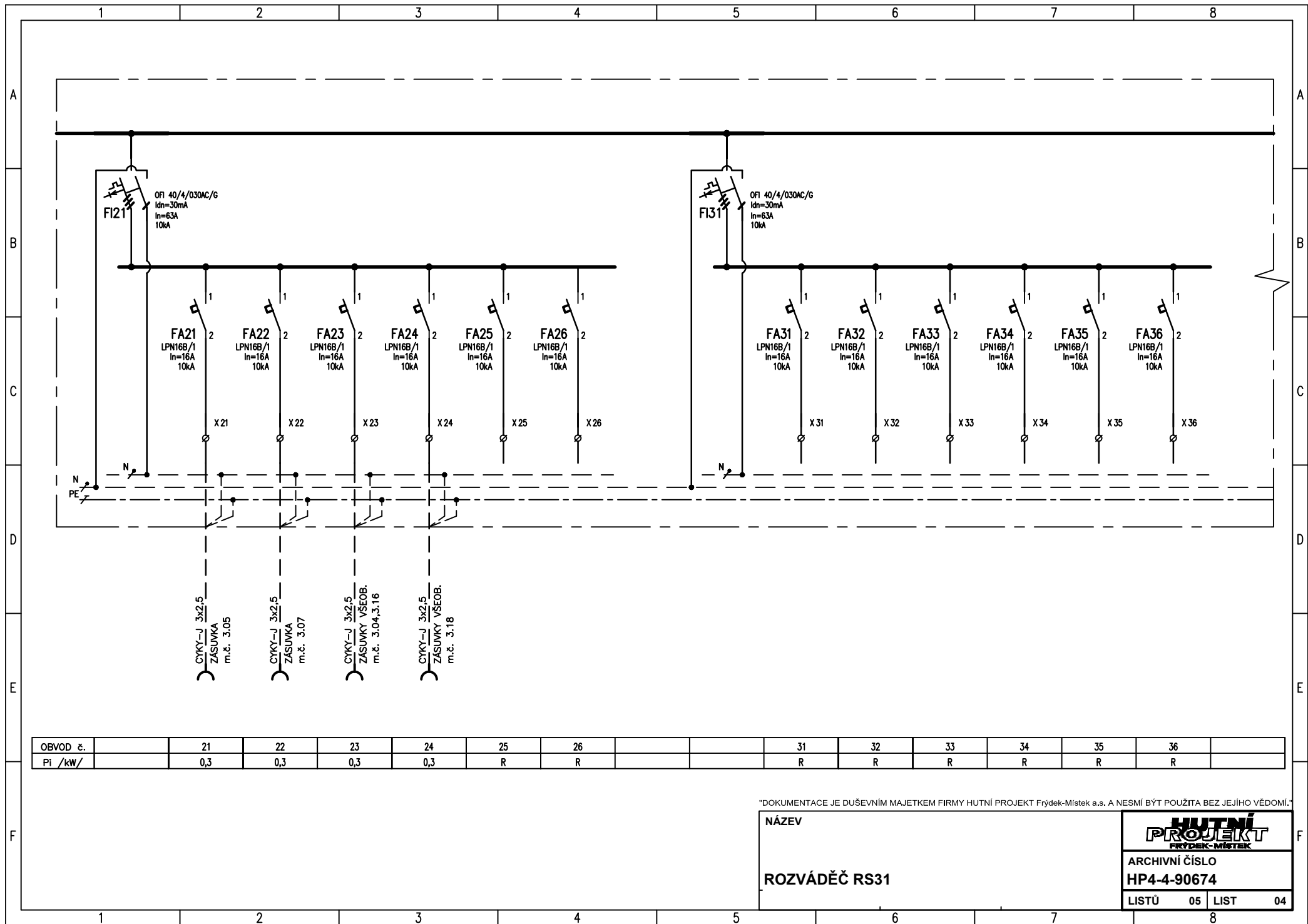
NÁZEV

ROZVÁDĚČ RS31

**HUTNÍ
PROJEKT**
FRÝDEK-MÍSTEK

ARCHIVNÍ ČÍSLO
HP4-4-90674

LISTŮ 05 LIST 03



OBVOD č.		21	22	23	24	25	26			31	32	33	34	35	36	
PI /kW/		0,3	0,3	0,3	0,3	R	R			R	R	R	R	R	R	

"DOKUMENTACE JE DUŠEVNÍM MAJETKEM FIRMY HUTNÍ PROJEKT Frýdek-Místek a.s. A NESMÍ BÝT POUŽITA BEZ JEJÍHO VĚDOMÍ."

NÁZEV		HUTNÍ PROJEKT FRÝDEK-MÍSTEK
ROZVÁDĚČ RS31		ARCHIVNÍ ČÍSLO HP4-4-90674
		LISTŮ 05 LIST 04

